

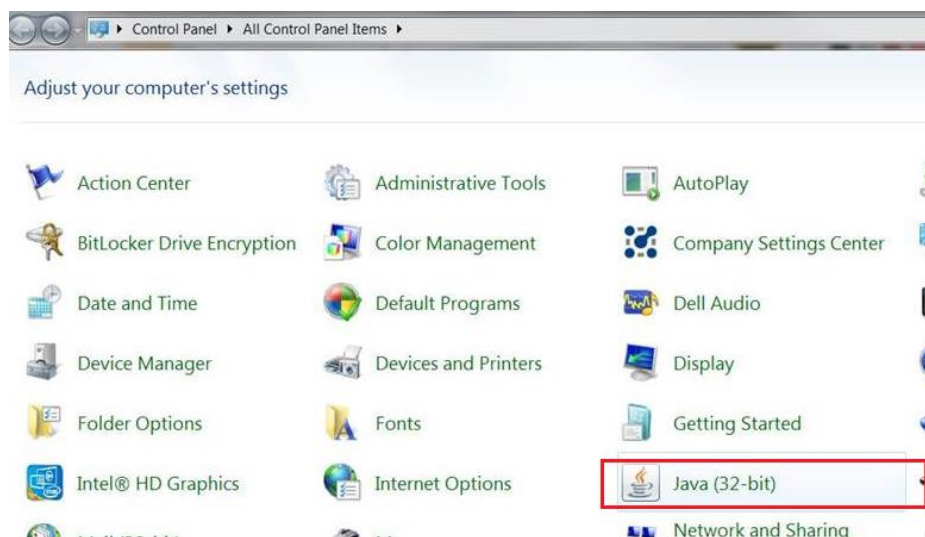
1. Inloggen

- Log in via <https://metis.eur.nl/dec>
- Mogelijkerwijs treedt onderstaande melding op



Los bovenstaande probleem als volgt op:

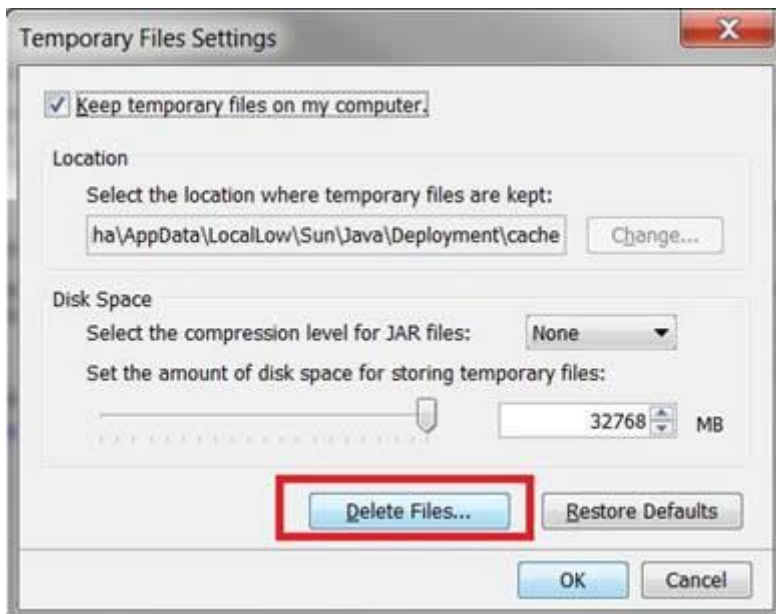
- Ga naar het configuratiescherm/Control Panel > Java (32-bit)



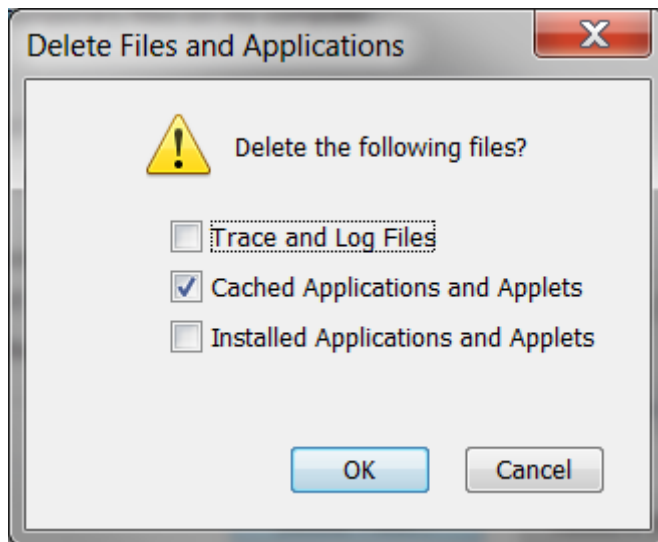
- Ga naar *General > Temporary Internet Files > Settings*



- Klik op *Delete files*.



- Selecteer *Cached Applications and Applets* en klik op OK



- Ga opnieuw naar metis.eur.nl/dec

Er verschijnt nu wel een inlogscher