

Portretten

Erasmus Universiteit Rotterdam

We portretteren echte mensen met een zekere attitude. Zelfverzekerde personen die sterk gemotiveerd zijn en nuchter ogen. De fotografie moet echt voelen en duidelijk zijn. Kernwaarden:

- Ambitieuze, zelfverzekerde en met lef
- Oprecht (duidelijk, helder en niet te veel franje)
- Nuchter
- Opgewekt, gevoelvol en vriendelijk

Blik & houding

Ambitieuze mensen hebben lef. Dit vertalen we in de portretfotografie door de geportretteerde direct in de camera te laten kijken. De persoon verstopt zich niet, is zich volledig bewust van de camera en maakt contact met de kijker.

- Persoon kijkt direct in de camera
- Een zelfverzekerde blik en houding (nooit arrogant)
- Houding is in bepaalde mate actief (niet achterover leunend of met de handen in de zakken)
- Natuurlijke houding (nooit ongemakkelijk)
- Oprechte uitstraling (nooit arrogant)
- Een lach is natuurlijk en nooit 'gemaakt'
- Het gezicht is scherp in beeld gebracht en herkenbaar



- Zelfverzekerde houding en blik
- Attitude zonder arrogantie
- Context zou in verbinding kunnen staan met onderwerp



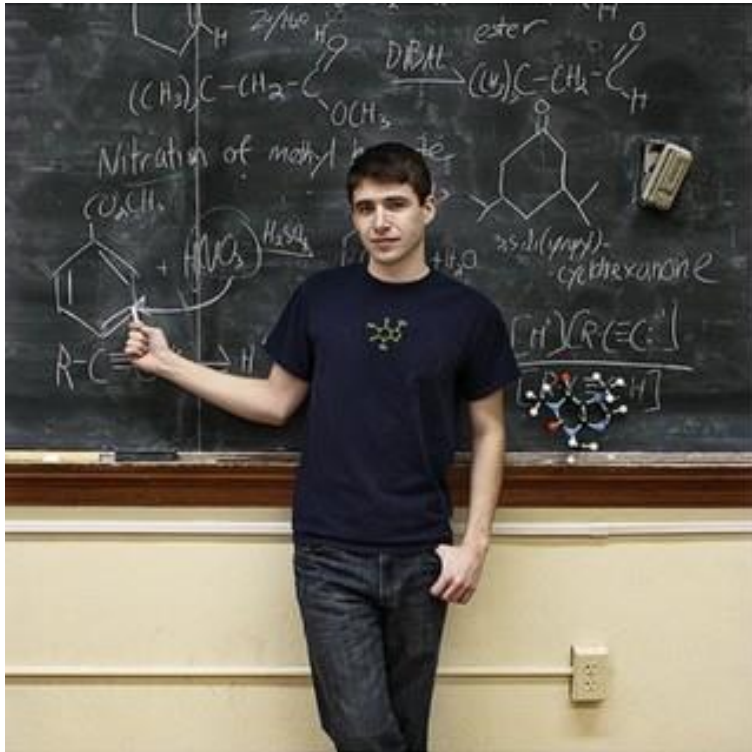
- Zelfverzekerde houding en blik
- Attitude zonder arrogantie
- Passende werkomgeving
- Omgeving is nèt iets te druk

Context

- Laat de persoon zien in een passende werk- of studieomgeving
- De omgeving kan ook te maken hebben met het onderwerp van de foto. Doet die persoon bv. een onderzoek naar de haven, dan kan de foto de haven als decor hebben
- De omgeving ziet er realistisch uit (nooit gekunsteld)
- Zorg dat de achtergrond niet te druk is en afleidt

Compositie

Zorg ervoor dat de foto genoeg speelruimte biedt om te spelen met de compositie.



- Zelfverzekerde blik
- Houding kan zelfverzekerder, geen handen in de zakken
- Omgeving is realistisch en passend



- Zelfverzekerde houding en blik
- Attitude zonder arrogantie
- Context zou in verbinding kunnen staan met onderwerp



- Zelfverzekerde houding en blik
- Attitude zonder arrogantie
- Context zou in verbinding kunnen staan met onderwerp



- Zelfverzekerde houding en blik
- Attitude zonder arrogantie
- Omgeving is realistisch
- 'Alles onder controle' attitude



- Zelfverzekerde houding en blik
- Attitude zonder arrogantie
- Context zou in verbinding kunnen staan met onderwerp
- Persoon lacht op een natuurlijke en echte manier



- Zelfverzekerde houding en blik
- Attitude zonder arrogantie
- Context zou in verbinding kunnen staan met onderwerp
- Persoon lacht op een natuurlijke en echte manier

Hoe moet het niet?



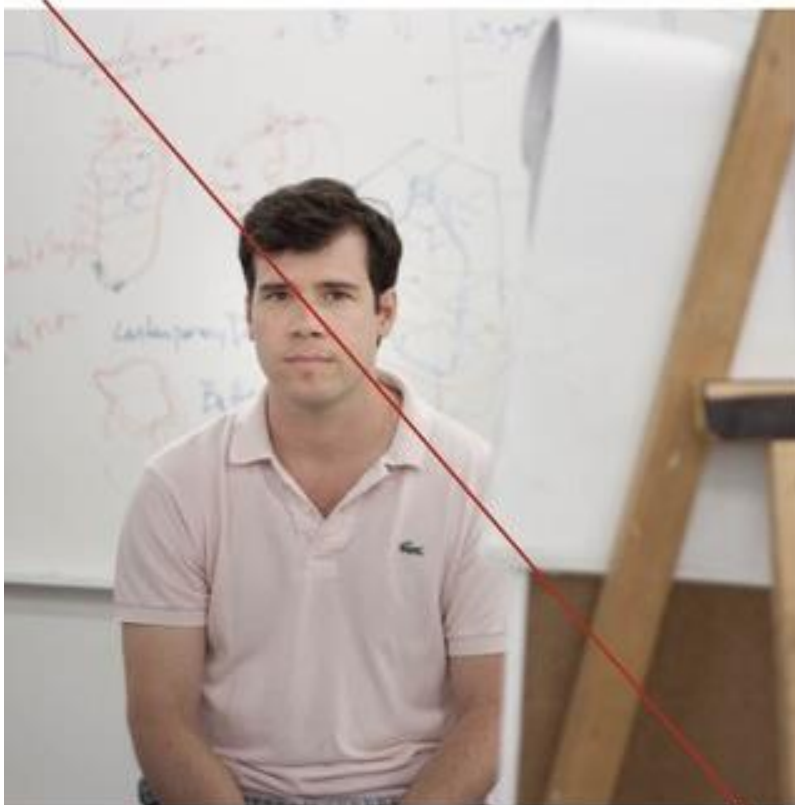
- Persoon staat niet in originele context



- Onnatuurlijke pose
- Gekunstelde context



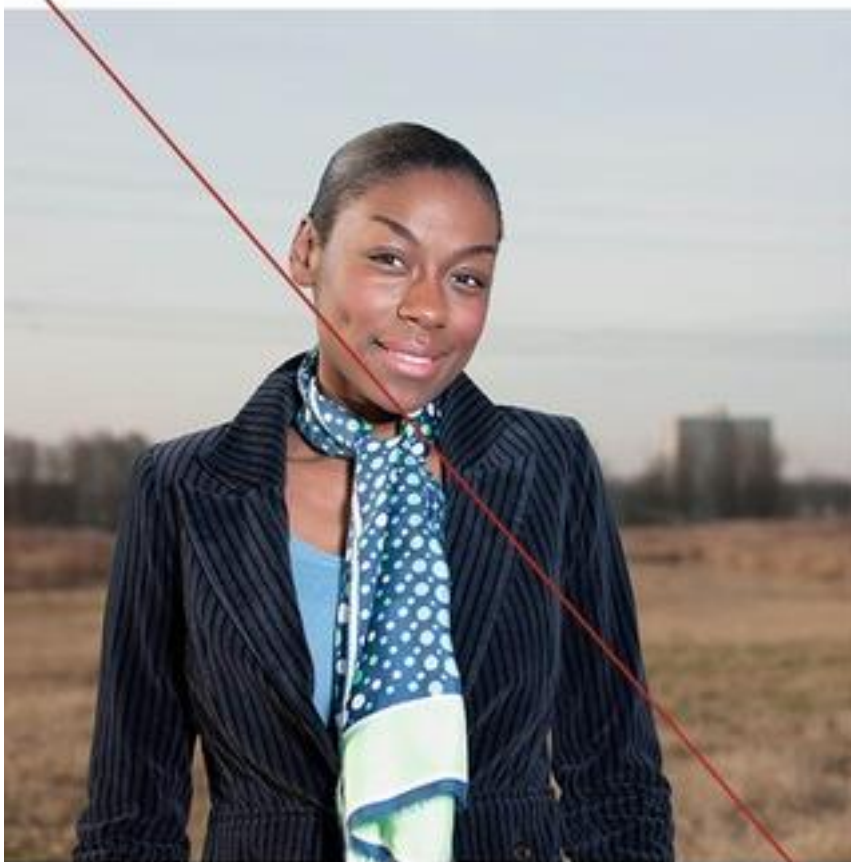
- Arrogante blik
- Gekunstelde houding



- Geen actieve houding of blik. Met een kleine aanpassing hierin zou de foto wel geschikt zijn.



- Zeer gekunstelde situatie



- Onrealistische achtergrond
- Belichting onnatuurlijk

Reportage

Campus, stad en faculteiten weergeven

We tonen de Erasmus Universiteit Rotterdam in al haar facetten op een bruisende en levendige manier. Dat betekent dat we in principe nooit een foto gebruiken van een gebouw of een gang zonder studenten of medewerkers. De mensen maken de universiteit.

- Er staan altijd mensen op de foto
- De houding van de personen moet in een bepaalde mate actief zijn (niet achter over leunend of met de handen in de zakken)
- De studenten hebben een ongekunstelde zelfverzekerde blik en houding
- Zorg voor een levendige, jonge en dynamische uitstraling. Dit kan door middel van compositie en het kiezen van de juiste uitsnede bereikt worden



Reportagefotografie toegepast in een zogenaamde fotowolk.



Close ups

Net zoals we inzoomen op de handtekening van Erasmus zoomen we bij dit type fotografie in op relevante beelden. Alsof we onderzoek plegen zitten en heel dicht op de huid van het onderwerp zitten. Dit type fotografie kan gebruikt worden op covers, tussenbladen en voor inspirationale of informatieve doeleinden.

